

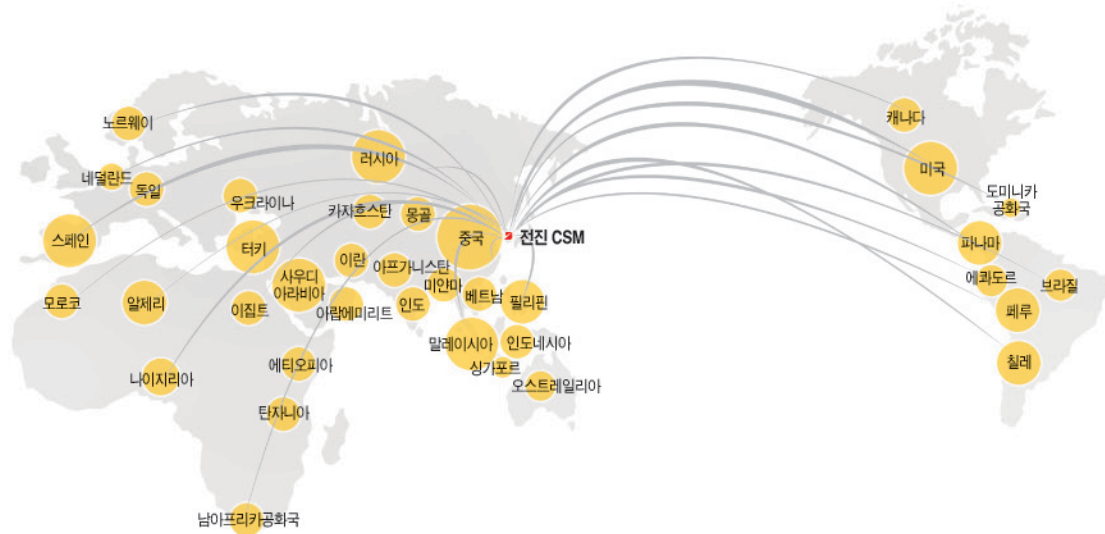


### 기본사양

- PLVC 전자제어 시스템을 통한 최적의 작업공간 제공
- 800x1,500x1,000mm의 바스켓 크기
- 바스켓 과하중 방지기능
- 붐 360° 연속회전 기능
- 좌·우 90° 회전이 가능한 바스켓
- 4x2x2 주행시스템 (4x4x2: 30m급 이상 가능)
- 고공작업시 고속주행 자동차단 기능
- 3단계 주행속도 선택 시스템
- STEEL 재질의 견고한 엔진 룸
- 엔진 재시동 방지장치
- 엔진 및 비상모터 정지시 붐 하강 장치
- 외부충격에 따른 실린더의 자동낙하방지 안전밸브 장착
- 붐의 신장으로 인한 전복방지 시스템



오늘을 상상하는 어제가 있었습니다. 내일을 상상하는 오늘이 있습니다.  
상상의 힘, 전진의 힘, 전진 CSM



# 전진 자주식 고소작업대

## JUNJIN Aerial Work Platforms



## 전진씨에스엠주

- 본사 및 공장: 충청남도 아산시 음봉면 쌍룡리 산 3-1번지
- 서울사무소 (영업본부): 서울시 서초구 서초동 1452-7 신빌딩 3층
- 조선장비사업팀: 경상남도 김해시 불암동 220-63 B동 2층
- 광주지점: 광주광역시 광산구 월곡동 679-10 홍익빌딩 2층
- 서비스콜센터: 전국어디서나 1644-0041

TEL. 041) 539-0200 FAX. 041) 547-0020  
 TEL. 02) 2056-4640 FAX. 02) 515-6576  
 TEL. 055) 326-4412 FAX. 055) 326-4413  
 TEL. 062) 951-5711 FAX. 062) 951-5114







## 최고의 기술! 최고의 제품! 최고의 품질과 안전추구!

전진CSM은 응집된 기술력을 바탕으로 경쟁력있는 미래를 실현해 줄 다변화된 특수용도 차량개발에 박차를 가해 이미 160여종이 넘는 신제품을 개발, 제품화 하였으며, ISO품질시스템에 따른 철저한 생산관리로써 고객만족에 최선을 다하고 있습니다.



### 비전(VISION) “세계 3위권의 종합 건설중장비 제조업체” 좋은회사 전진! 세계로 전진!



### 1990

- 1990. 02 | 수산특장으로 법인설립
- 1991. 07 | 무역업등록 (무협 913599호)
- 1993. 10 | 자동차 완성 검사업체 지정 (교통부 125호)
- 1993. 10 | 기업부설연구소 설립인정 (산기진 931218호)
- 1994. 10 | 장은기술상 수상 (기술개발부문 대상)
- 1997. 05 | ISO9001인증 (LRQA)
- 1999. 01 | 벤처기업등록 (중기청 115호)

### 2000

- 2000. 10 | 군납업체등록 (국군 3007111호)
- 2002. 07 | 우수품질인증 (EM) 획득 (산업자원부 기술표준원)
- 2003. 05 | 유럽안전관리규격 (CE) 및 TUV MARK 획득
- 2003. 09 | 신기술 (KT) 인증 (과학기술부)
- 2005. 09 | 전진중공업 계열편입
- 2005. 10 | 500만불 수출탑 수상
- 2006. 09 | 소방사업추가
- 2007. 01 | 사명변경 “전진CSM 주식회사”
- 2007. 03 | 전진지게차 (Folk Lift) 판매, 코마츠 건설기계 판매개시
- 2007. 10 | 2000만불 수출탑 수상
- 2007. 12 | 중국 대련공장 착공
- 2008. 04 | 기술혁신형 중소기업인증 (INNOBIZ) 획득
- 2008. 12 | 3,000만불 수출탑 수상
- 2009. 02 | 국제고소작업대 연맹 (IPAF) 가입
- 2009. 06 | 국가안전인증 (KCS:Korea Certificate Security) 획득
- 2010. 02 | 크레인 사업 추가

HISTORY



## 자주식 고소작업대의 차세대 넘버원!

세계 30여개 국가의 대규모 조선소와 산업현장 속에 전진CSM의 자주식 고소작업대가 있습니다. 뛰어난 작업효율과 안정성으로 고객의 신뢰속에 국내 부동의 1위를 넘어 세계 정상으로 전진CSM의 전진은 계속됩니다.

### 편리한 상부 조작장치

바스켓에 설치되어있으며, 엔진 시동 및 정지, 주기능 (붐 기복, 신축, 선회) 조작레버, 조향조작, 바스켓 선회조작, 주행속도, 혼 작동 등 각종 스위치들이 배치된 조작반과 상부전원용 발판 스위치로 구성되어 작업자의 편리성과 안전성을 극대화시켰습니다.



### 손쉬운 하부 조작 및 자가진단기능

장비의 작동방법을 그림으로 표현하여 손쉬운 조작이 가능하게 하였고, 실시간으로 장비상태를 감시하여, 작동센서 및 SYSTEM의 오류를 자동으로 감지한 후 정비 코드를 LED에 표시함으로써 원활한 정비가 가능하게 합니다.

### 과적감지 로드셀

로드셀에 의한 자동작업반경 제어시스템으로 바스켓에 적재된 중량에 따라 자동으로 장비의 작업반경을 제어하는 기능을 통해 작업자에게 안전한 작업환경을 제공합니다.



바스켓 로드셀 LCD



붐 로드셀 (옵션)

### 수동식 하부조작밸브

장비의 기계적인 이상 발생시 수동식 하부조작밸브를 조작함으로써 상부의 작업자를 지상으로 안전하게 도달시킬 수 있습니다.



## 광범위 작업을 위한 앞선 기업들의 최상의 선택

철저한 장인정신과 도전적인 개척의지로 특장차 국산화에 선두적인 역할을 다해온 전진CSM은 최고의 기술력을 바탕으로 작업공간의 한계를 뛰어넘어 언제 어디서든 고객을 위한 최적의 작업환경을 제공합니다.

### 수직/수평 자동조절 시스템

붐의 기복동작과 신축동작을 자동으로 제어하는 기능이며, 한 개의 조이스틱을 움직여 바스켓이 지면을 기준으로 수직/수평으로 이동하는 기능으로 보다 편리한 작업을 보장합니다.(옵션)





## 고공작업을 위한 안전설계로 작업에 자신감을 드립니다.

최적의 균형설계로 협소한 공간에서도 효율적인 작업이 가능하며, 넉넉한 바스켓 내부 공간과 바스켓 과하중 방지기능, 바스켓 충돌방지 S/W 등 안전장치의 적용으로 작업자의 안전을 책임집니다.



### 견고한 박스형 붐 내 호스트랙

외부에 장착할 경우 손상위험이 높은 호스트랙을 박스형 붐 내부에 설치함으로써, 호스트랙의 손상을 방지하여 장비의 안정성 및 내구성을 높였습니다.

### 강력하고 안전한 주행시스템

강력한 유압 주행모터와 감속기어의 조화는 30%에 달하는 높은 등판능력과, 오실레이션 기능으로 좌·우트랙의 경사각도를 조정하여 진동과 충격을 방지하므로, 험한 지형에서도 탁월하고 안정적인 주행능력을 발휘합니다.



4x4x2, 4x4x4 주행시스템은 40%의 등판능력을 제공합니다. (옵선)



### 바스켓 자동 수평조정 장치

2개의 수평유지 실린더가 시저와 붐, 붐과 바스켓에 각각 연결되어 붐의 상승·하강에 따라 바스켓이 자동으로 수평 유지가 되어, 어떤 상황에서도 작업자의 안전한 작업을 보장합니다.

### 작업영역의 확장 - 지브 붐

신축 붐 끝단 내부에 설치된 유압실린더에 의해 작동되며, 신축붐을 기준으로 최저 -60° ~ 최고 70°까지 움직여 광범위한 작업반경으로 작업자에게 최적의 작업환경을 제공합니다.



### 손쉬운 정비를 가능하게 하는 엔진룸

전면 개방되는 충분한 공간의 엔진룸과 회전형 엔진테이블의 적용으로 엔진이상 발생시 손쉬운 점검이 가능하게 하여, 유지관리비용을 최소화 할 수 있습니다.





## JS-060 / JS-080 / JS-100 / JS-120

### 기본사양

- 전륜구동방식
- 확장형 작업대
- 비례제어시스템 적용
- 등판능력 20%
- Solid Non-marking Tires 적용
- 수동 작업대 하강밸브
- 작업대와 하부조작반의 긴급정지기능
- 주행중 전복방지가능
- 전자식 혼
- 24V DC 배터리

### 옵션사양

- 작업대 에어라인
- 작업대 내 AC콘센트
- 접이식 가드레일
- 작동알람
- 전조등
- 800W AC 발전기
- EE-Rating



## JS-120RT / JS-150RT / JS-180RT

### 기본사양

- 4륜 구동 방식
- 비례제어시스템 적용
- 등판능력 40%
- 협자용 폼필드 타이어 적용
- 접이식 가드레일
- 회전식 엔진테이블 적용
- 수동 작업대 하강밸브
- 작업대와 하부조작반의 긴급정지기능
- 전자식 혼

### 옵션사양

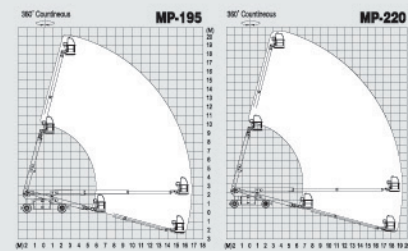
- 작업대 에어라인
- 작업대 내 AC콘센트
- 양방향 확장형 작업대
- 작동알람
- 전조등
- 아우트리거 (JS-180RT : 기본)
- 오실레이션 기능
- 엔진
  - 51ps Perkins (404D-22)



제품명	JS-060	JS-080	JS-100	JS-120	JS-120RT	JS-150RT	JS-180RT	
작업높이	6.4 m	7.8 m	10 m	11.6 m	12.1 m	15.1 m	18.2 m	
작업대	최대적재중량	227 kg	250 kg	400 kg	360 kg	1,000 kg	680 kg	
	작업대 상승높이	4.6 m	5.8 m	7.9 m	9.8 m	10.1 m	16.2 m	
작업대 하강높이	1.0 m	1.0 m	1.1 m	1.23 m	1.55 m	1.8 m	2.02 m	
작업대 길이 x 외폭	1.56 x 0.74 m	1.56 x 0.74 m	2.0 x 1.15 m	2.0 x 1.15 m	3.98 x 1.83 m	3.98 x 1.83 m	3.98 x 1.83 m	
작업대 확장데크 (전/후)	0.92 m	0.92 m	0.92 m	0.92 m	1.2 m (전)	1.2 m (전)	1.2 m (전/후)	
상승 / 하강속도	25 sec / 48 sec	30 sec / 48 sec	45 sec / 50 sec	50 sec / 60 sec	45 sec / 29 sec	45 sec / 29 sec	55 sec / 49 sec	
성능	조작 (상하 / 주행)	비례제어	비례제어	비례제어	비례제어	비례제어	비례제어	
	주행속도	작업대 하강시 3 km/h	3 km/h	2.5 km/h	2.5 km/h	5 km/h	5 km/h	
	작업대 상승시	0.8 km/h	0.8 km/h	0.8 km/h	0.8 km/h	1 km/h	1 km/h	
등판능력 (옵션)	20 %	20 %	20 %	20 %	40 %	40 %	40 %	
회전반경 (내측/외측)	1.15 m / 1.68 m	1.15 m / 1.68 m	1.5 m / 3.5 m	1.5 m / 3.5 m	2.16 m / 5.33 m	2.16 m / 5.33 m	2.16 m / 5.33 m	
주행방식	4x2x2	4x2x2	4x2x2	4x2x2	4x4x2	4x4x2	4x4x2	
타이어	300 x 8 - 2.75	300 x 8 - 2.75	400 x 8 - 3.75	400 x 8 - 3.75	12 - 16.5	12 - 16.5	12 - 16.5	
엔진	제조사	-	-	-	Hyundai (D4BB)	Hyundai (D4BB)	Hyundai (D4BB)	
	최대출력	Battery 24V	Battery 24V	Battery 24V	Battery 24V	53 hp (39 kw)	53 hp (39 kw)	
	연료탱크용량	-	-	-	-	114 ℓ	114 ℓ	
	유압작동유용량	-	-	-	-	114 ℓ	114 ℓ	
	Lifting Cylinder	-	-	-	-	1 EA	2 EA	
제원	전고	2.02 m	2.02 m	2.1 m	2.23 m	2.93 m	3.15 m	
	전장	1.68 m	1.68 m	2.3 m	2.3 m	3.94 m	4.88 m	
	전폭	0.82 m	0.82 m	1.2 m	1.2 m	2.29 m	2.29 m	
	축간거리	1.32 m	1.32 m	1.7 m	1.7 m	2.84 m	2.84 m	
	최저지상고	0.08 m	0.08 m	0.08 m	0.08 m	0.36 m	0.36 m	
	총중량 (아우트리거 적용)	1,000 kg	1,400 kg	2,300 kg	2,500 kg (기본적용)	5,500 kg (6,200 kg)	6,380 kg (7,080 kg)	7,537 kg (기본적용)

• 상기 제원은 제품의 성능향상을 위하여 변경될 수 있습니다.

## MP-195 / MP-220

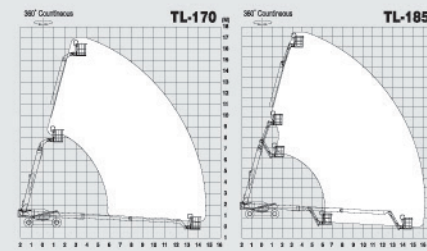


### 옵션사양

- 폼필드 타이어 (15-19.5)
- 바스켓 에어라인
- 바스켓 내 AC콘센트
- 장비 견인장치
- 작동 알람
- 엔진
  - 76ps Deutz (BF4L2011)
  - 76ps Isuzu (4JG1T)



## TL-170 / TL-185



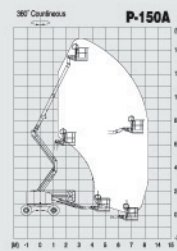
### 옵션사양

- 800X1,800X1,000mm 바스켓
- 폼필드 타이어 (12-16.5)
- 바스켓 에어라인
- 바스켓 내 AC콘센트
- 장비 견인장치
- 작동알람
- 엔진
  - 44.9ps Deutz (F3L2011)
  - 45.8ps Isuzu (4LE2)
  - 51ps Perkins (404D-22)



제품명	MP-195	MP-220	TL-170	TL-185	P-150A
작업높이	20.1 m	22.5 m	17.3 m	19.1 m	15.2 m
바스켓	정격하중	250 kg	250 kg	250 kg	250 kg
	최대 바스켓 바닥높이	18.1 m	20.5 m	15.3 m	17.1 m
볼	선회각도	L/R 90°	L/R 90°	L/R 90°	L/R 90°
	바스켓 크기 (W x L x H)	0.8 x 1.5 x 1.0 m	0.8 x 1.5 x 1.0 m	0.8 x 1.5 x 1.0 m	0.8 x 1.5 x 1.0 m
지브 볼	기복각도	-15° ~ 75°	-15° ~ 75°	-14° ~ 75°	-14° ~ 75°
	최대 도달거리	16.5 m	19.2 m	14.5 m	16 m
주행	선회각도	-	-	360° 연속	360° 연속
	기복각도	-	-	-	-60° ~ 70°
작업주행	작업주행	1 km/h	1 km/h	1 km/h	1 km/h
	이동주행	저속 2 km/h 고속 4 km/h	2 km/h 4 km/h	2 km/h 4 km/h	2 km/h 4 km/h
등판능력 (옵션)	등판능력 (옵션)	30 %	30 %	25 %	25 %
	타이어	전 (SOLID) 후 (SOLID)	10.00-20 10.00-20	10.00-20 10.00-20	300-15 300-15
엔진	제조사	Hyundai (D4AK)	Hyundai (D4AK)	Hyundai (D4BB)	Hyundai (D4BB)
	최대출력	80 ps (60 kw)	80 ps (60 kw)	53 ps (39 kw)	53 ps (39 kw)
	배터리 전원	24V DC	24V DC	12V DC	12V DC
	탱크용량	300 ℓ	300 ℓ	127 ℓ	127 ℓ
제원	전고	2.53 m	2.2 m	1.8 m	1.8 m
	전장	9.64 m	10.79 m	8.65 m	9.26 m
	전폭 (엑셀 인출시)	2.3 m	2.53 m	2.44 m	2.44 m
	축간거리	4 m	4 m	2.5 m	2.5 m
	최저지상고	0.36 m	0.36 m	0.25 m	0.25 m
	총중량	12.5 ton	14 ton	10.3 ton	10.5 ton

• 상기 제원은 제품의 성능향상을 위하여 변경될 수 있습니다.



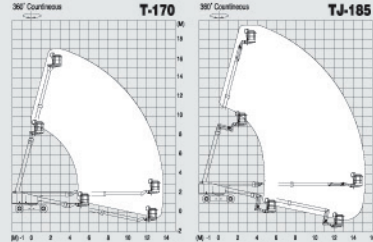
### 옵션사양

- 800X1,800X1,000mm 바스켓
- 폼필드 타이어 (12-16.5)
- 바스켓 에어라인
- 바스켓 내 AC콘센트
- 장비 견인장치
- 작동알람
- 엔진
  - 44.9ps Deutz (F3L2011)
  - 45.8ps Isuzu (4LE2)
  - 51ps Perkins (404D-22)





## T-170 / TJ-185

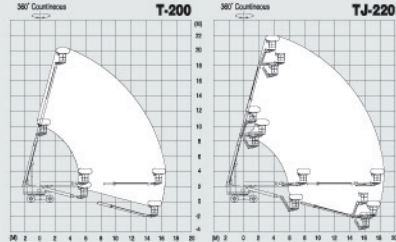


### 옵션사양

- 800X1,800X1,000mm 바스켓
- 폼필드 타이어 (12-16.5)
- 바스켓 에어라인
- 바스켓 내 AC콘센트
- 장비 견인장치
- 작동알람
- 엔진
  - 44.9ps Deutz (F3L2011)
  - 45.8ps Isuzu (4LE2)
  - 51ps Perkins (404D-22)



## T-200 / TJ-220

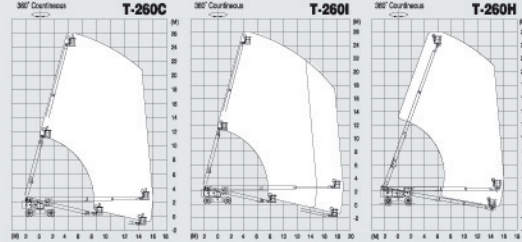


### 옵션사양

- 800X1,800X1,000mm 바스켓
- 폼필드 타이어 (15-19.5)
- 바스켓 에어라인
- 4X4X2 주행시스템 - 엔진
  - 76ps Deutz (BF4L2011)
  - 76ps Isuzu (4JG1T)
- 바스켓 내 AC콘센트
- 장비 견인장치
- 작동알람



## T-260C / T-260I / T-260H

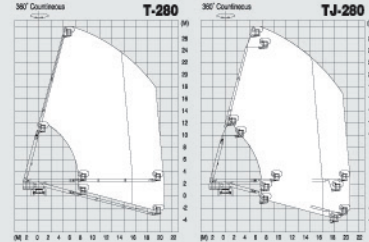


### 옵션사양

- 800X1,800X1,000mm 바스켓
- 폼필드 타이어 (385/65-22.5)
- 바스켓 에어라인
- 4X4X2 주행시스템
- 바스켓 내 AC콘센트
- 장비 견인장치
- 작동알람
- 엔진
  - 76ps Deutz (BF4L2011)
  - 76ps Isuzu (4JG1T)



## T-280 / TJ-280

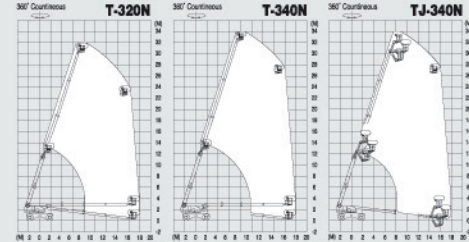


### 옵션사양

- 800X1,800X1,000mm 바스켓
- 폼필드 타이어 (385/65-22.5)
- 바스켓 에어라인
- 4X4X2 주행시스템
- 장비 견인장치
- 엔진
  - 76ps Deutz (BF4L2011)
  - 76ps Isuzu (4JG1T)
- 작동알람
- 바스켓 내 AC콘센트



## T-320N / T-340N / TJ-340N

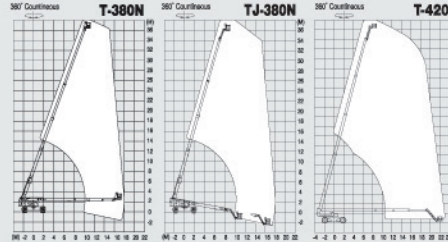


### 옵션사양

- 800X1,800X1,000mm 바스켓
- 폼필드 타이어 (385/65-22.5)
- 바스켓 에어라인
- 4X4X4 주행시스템
- 장비 견인장치
- 엔진
  - 76ps Deutz (BF4L2011)
  - 76ps Isuzu (4JG1T)
- 작동알람
- 바스켓 내 AC콘센트



## T-380N / TJ-380N / T-420



### 옵션사양

- 800X1,800X1,000mm 바스켓
- 폼필드 타이어 (385/65-22.5) / T-420 : 기본사양
- 바스켓 에어라인
- 4X4X4 주행시스템
- 바스켓 내 AC콘센트
- 장비 견인장치
- 작동알람
- 엔진
  - 76ps Deutz (BF4L2011)
  - 76ps Isuzu (4JG1T)



제품명	T-170	TJ-185	T-200	TJ-220	T-260C	T-260I	T-260H	
작업높이	17.3 m	18.8 m	20 m	22 m	26.3 m	26.3 m	26.3 m	
바스켓	정격하중	250 kg	250 kg	250 kg	250 kg	250 kg	400 kg	
	최대 바스켓 바닥높이	15.3 m	16.8 m	18.0 m	20.0 m	24.3 m	24.3 m	
	선회각도	L/R 90°	L/R 90°	L/R 90°	L/R 90°	L/R 90°	L/R 90°	
	바스켓 크기(W×L×H)	0.8 × 1.5 × 1.0 m	0.8 × 1.5 × 1.0 m	0.8 × 1.5 × 1.0 m	0.8 × 1.5 × 1.0 m	0.8 × 1.5 × 1.0 m	0.8 × 1.5 × 1.0 m	1.0 × 1.7 × 1.0 m
몸	기복각도	14° ~ 75°	14° ~ 75°	-15° ~ 75°	-15° ~ 75°	-13° ~ 75°	-10° ~ 70°	
	최대 도달거리	13.7 m	15.3 m	16.5 m	18.5 m	19 m	16 m	
	선회각도	360° 연속	360° 연속	360° 연속	360° 연속	360° 연속	360° 연속	
지브 몸	기복각도	-	-90° ~ 0°	-	-60° ~ 70°	-	-	
	주행	작업주행	1 km/h	1 km/h	1 km/h	1 km/h	1 km/h	1 km/h
이동주행		저속 2 km/h	저속 2 km/h	저속 2 km/h	저속 2 km/h	저속 2 km/h	저속 2 km/h	
		고속 4 km/h	고속 4 km/h	고속 4 km/h	고속 4 km/h	고속 4 km/h	고속 4 km/h	
등판능력(옵션)		25 %	25 %	30 %	30 %	30 % (40 %)	30 % (40 %)	30 %
타이어	전(SOLID)	300-15	300-15	10.00-20	10.00-20	11.00-20	11.00-20	
	후(SOLID)	300-15	300-15	10.00-20	10.00-20	11.00-20	11.00-20	
엔진	제조사	Hyundai (D4BB)	Hyundai (D4BB)	Hyundai (D4BB)	Hyundai (D4BB)	Hyundai (D4AK)	Hyundai (D4AK)	
	최대출력	53 hp (39 kw)	53 hp (39 kw)	80 hp (60 kw)	80 hp (60 kw)	80 hp (60 kw)	80 hp (60 kw)	
	배터리 전원	12V DC	12V DC	24V DC	24V DC	24V DC	24V DC	
	탱크용량	150 ℓ	150 ℓ	170 ℓ	170 ℓ	200 ℓ	200 ℓ	
						200 ℓ	200 ℓ	
제원	전고	2.2 m	2.2 m	2.63 m	2.63 m	2.77 m	2.75 m	
	전장	8.23 m	8.98 m	9.15 m	10.3 m	11.44 m	11.02 m	
	전 폭(액슬 인출시)	2.44 m	2.44 m	2.44 m	2.44 m	2.44 m	2.44 m (3.14 m)	
	축간거리	2.5 m	2.5 m	2.5 m	2.5 m	3.1 m	3.1 m	
	최저지상고	0.27 m	0.27 m	0.35 m	0.35 m	0.3 m	0.3 m	
	총중량	10.5 ton	11.5 ton	13 ton	14.5 ton	15.5 ton	14.7 ton	19 ton

• 상기 제원은 제품의 성능향상을 위하여 변경될 수 있습니다.

제품명	T-280	TJ-280	T-320N	T-340N	TJ-340N	T-380N	TJ-380N	T-420
작업높이	28.3 m	28.2 m	32.3 m	34.3 m	34.5 m	38.3 m	38.2 m	42.3 m
바스켓	정격하중	250 kg	250 kg	250 kg	250 kg	250 kg	250 kg	250 kg
	최대 바스켓 바닥높이	26.3 m	26.2 m	30.3 m	32.3 m	32.5 m	36.3 m	40.3 m
	선회각도	L/R 90°	L/R 90°	L/R 90°	L/R 90°	L/R 90°	L/R 90°	L/R 90°
	바스켓 크기(W×L×H)	0.8 × 1.5 × 1.0 m	0.8 × 1.5 × 1.0 m	0.8 × 1.5 × 1.0 m	0.8 × 1.5 × 1.0 m	0.8 × 1.5 × 1.0 m	0.8 × 1.5 × 1.0 m	0.8 × 1.5 × 1.0 m
몸	기복각도	-15° ~ 75°	-15° ~ 75°	-12° ~ 70°	-12° ~ 70°	-12° ~ 70°	-11° ~ 74°	0° ~ 75°
	최대 도달거리	20.5 m	21 m	18 m	18 m	18 m	18 m	23 m
	선회각도	360° 연속	360° 연속	360° 연속	360° 연속	360° 연속	360° 연속	360° 연속
지브 몸	기복각도	-	-60° ~ 70°	-	-	-60° ~ 70°	-	-55° ~ 75°
	주행	작업주행	1 km/h	1 km/h	1 km/h	1 km/h	1 km/h	1 km/h
이동주행		저속 2 km/h	저속 2 km/h	저속 2 km/h	저속 2 km/h	저속 2 km/h	저속 2 km/h	저속 2 km/h
		고속 4 km/h	고속 4 km/h	고속 4 km/h	고속 4 km/h	고속 4 km/h	고속 4 km/h	고속 5 km/h
등판능력(옵션)		30 %	30 %	25 % (40 %)	25 % (40 %)	25 % (40 %)	40 %	40 %
타이어	전(SOLID)	11.00-20	11.00-20	11.00-20	11.00-20	11.00-20	11.00-20	385/65-22.5
	후(SOLID)	11.00-20	11.00-20	11.00-20	11.00-20	11.00-20	11.00-20	385/65-22.5
엔진	제조사	Hyundai (D4AK)	Hyundai (D4AK)	Hyundai (D4AK)	Hyundai (D4AK)	Hyundai (D4AK)	Hyundai (D4AK)	Hyundai (D4AK)
	최대출력	80 hp (60 kw)	80 hp (60 kw)	80 hp (60 kw)	80 hp (60 kw)	80 hp (60 kw)	80 hp (60 kw)	80 hp (60 kw)
	배터리 전원	24V DC	24V DC	24V DC	24V DC	24V DC	24V DC	24V DC
	탱크용량	200 ℓ	200 ℓ	230 ℓ	230 ℓ	230 ℓ	230 ℓ	200 ℓ
				230 ℓ	230 ℓ	230 ℓ	230 ℓ	200 ℓ
제원	전고	2.91 m	2.91 m	2.92 m	2.92 m	2.92 m	2.92 m	3.05 m
	전장	10.3 m	10.75 m	12.25 m	12.8 m	13.5 m	13.86 m	13.9 m
	전 폭(액슬 인출시)	2.44 m (3.14 m)	2.44 m (3.14 m)	2.6 m (3.5 m)	2.6 m (3.5 m)	2.6 m (3.5 m)	2.6 m (3.5 m)	2.49 m (3.81 m)
	축간거리	3.1 m	3.1 m	3.6 m	3.6 m	3.6 m	3.6 m	3.6 m
	최저지상고	0.3 m	0.3 m	0.29 m	0.29 m	0.29 m	0.29 m	0.3 m
	총중량	18.1 ton	18.5 ton	19.5 ton	19.8 ton	20 ton	20.4 ton	20.8 ton

• 상기 제원은 제품의 성능향상을 위하여 변경될 수 있습니다.